



SprintMAP.ETL – Przewodnik po instalacji

1. Wymagania systemowe

Oprogramowanie SprintMAP®.ETL działa w środowisku ArcGIS® ESRI Inc.

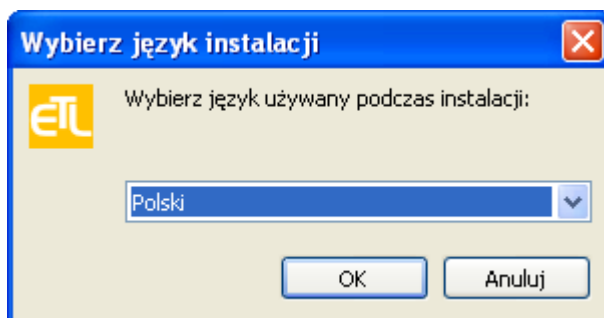
Wymaga wcześniejszej instalacji:

- a. licencji ArcGIS for Desktop 10.1 lub 10.2 (Basic, Standard lub Advanced) lub licencji ArcGIS Engine Runtime,
- b. platformy .NET Framework 4.

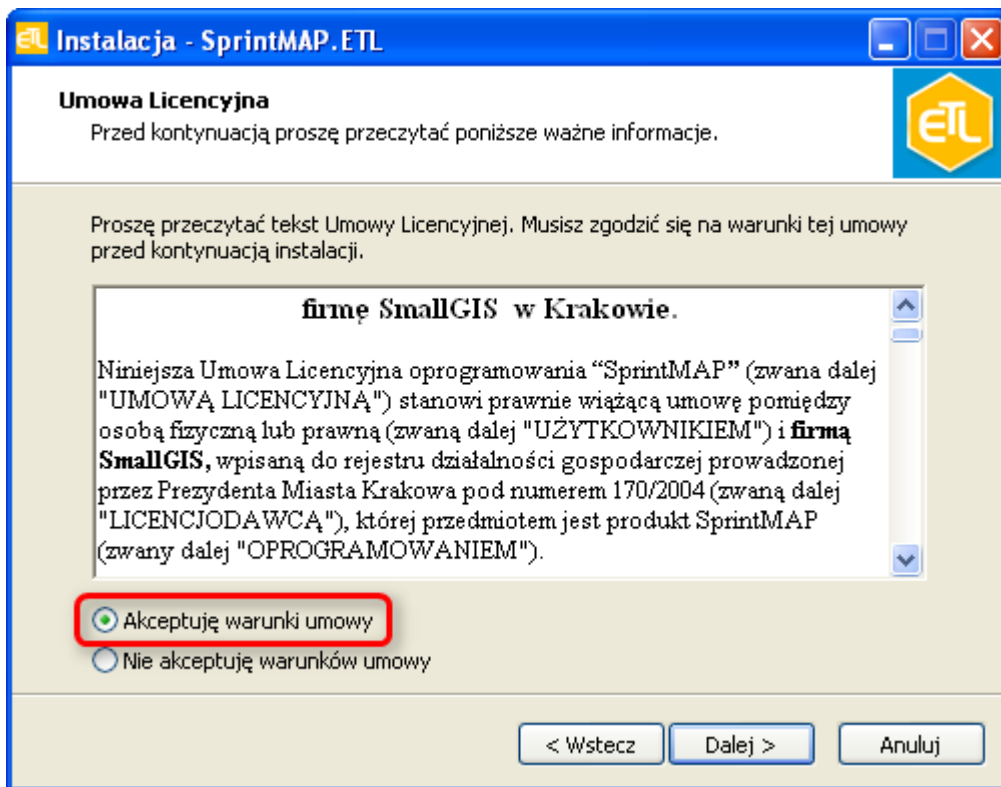
Instalacja programu SprintMAP.ETL wymaga przynajmniej ok. 330 MB wolnego miejsca na dysku.

2. Instalacja oprogramowania

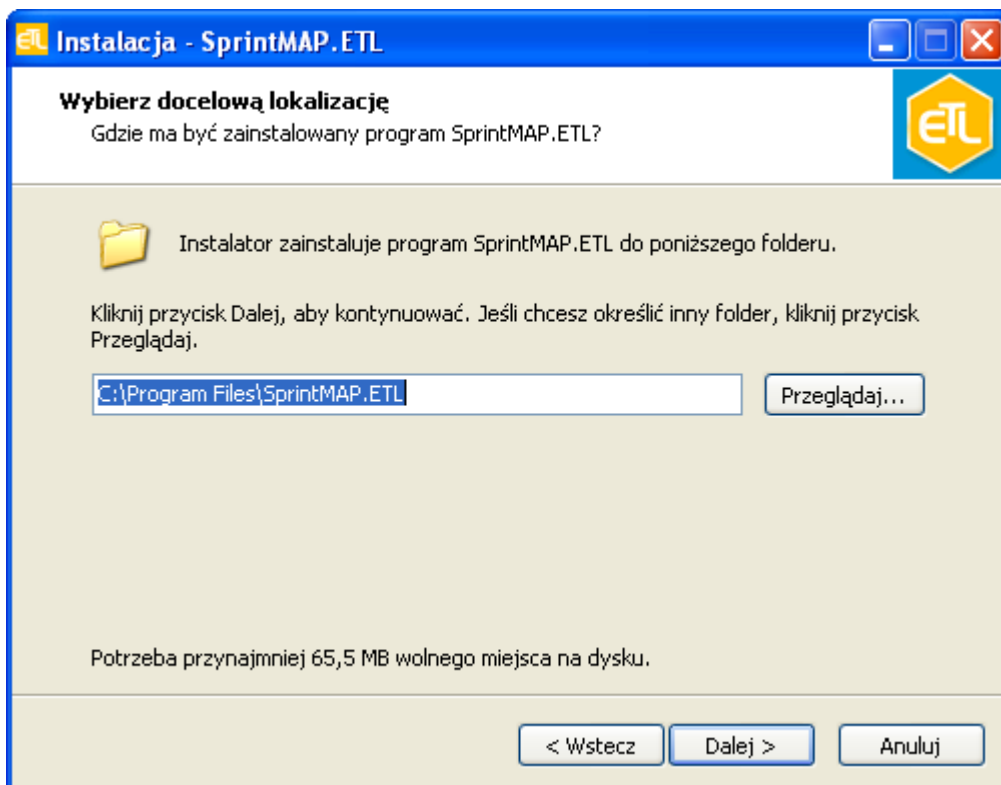
- a. Zaloguj się jako użytkownik z uprawnieniami administratora.
- b. Zamknij wszystkie uruchomione programy.
- c. Kliknij dwukrotnie na pobranym pliku instalacyjnym: sprintmap-etl-setup.
- d. Wybierz język używany podczas instalacji.



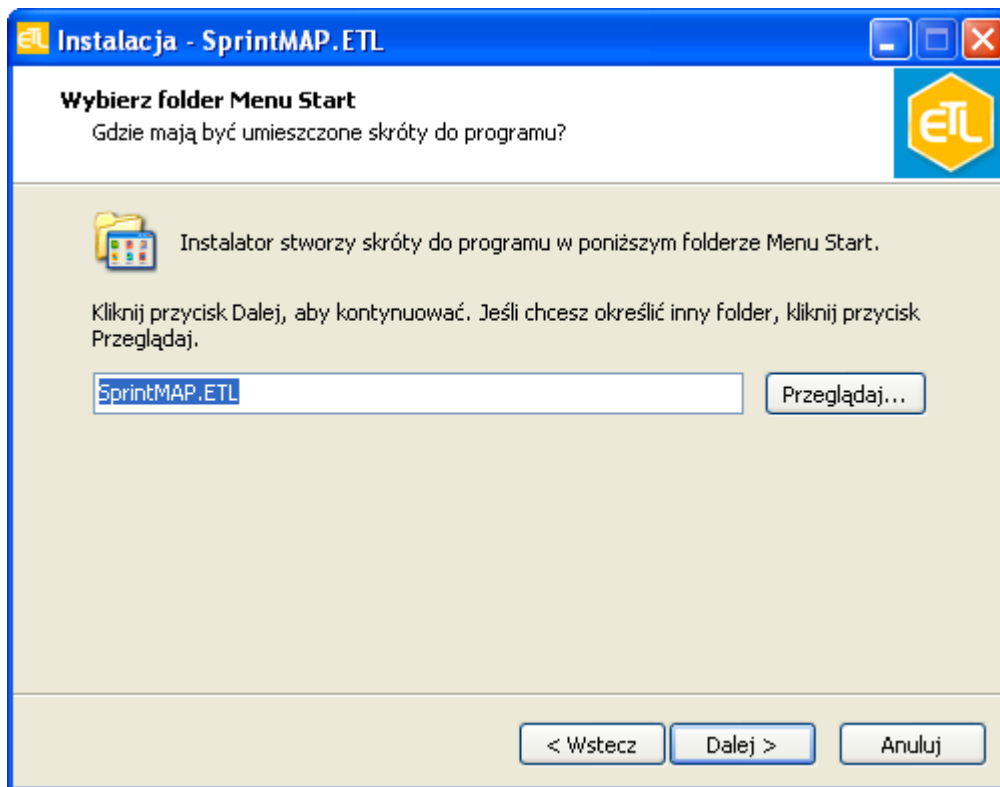
- e. Postępuj zgodnie z poleceniami Kreatora instalacji:
 - i. zaakceptuj warunki umowy licencyjnej,



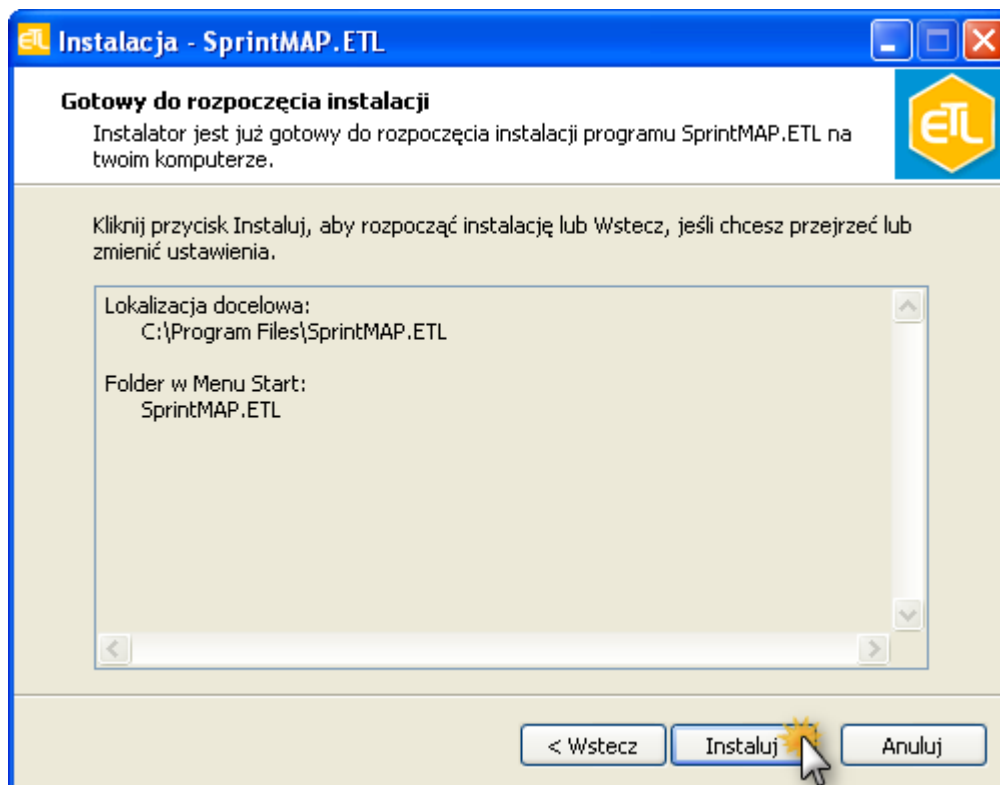
- ii. wskaż miejsce instalacji programu,



- iii. wskaż folder w menu Start, w którym zostanie utworzony skrót do programu,



- iv. kliknij *Instaluj* i poczekaj aż proces instalacji zakończy się.



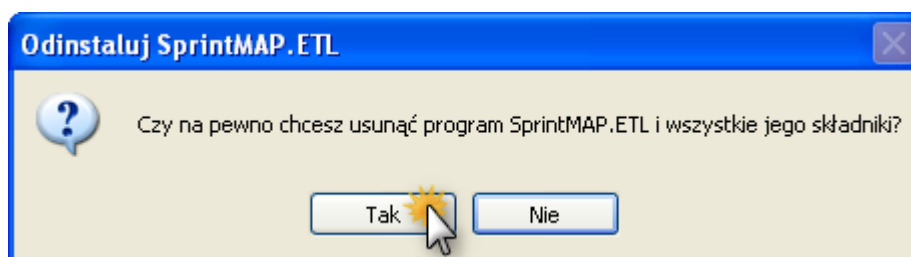
3. Aktualizacja oprogramowania

Aktualizacja wymaga odinstalowania wcześniejszej wersji oprogramowania.

- a. Zaloguj się jako użytkownik z uprawnieniami administratora.
- b. Zamknij wszystkie uruchomione programy.
- c. Wybierz opcję: Deinstalacja programu SprintMAP.ETL z menu Start.



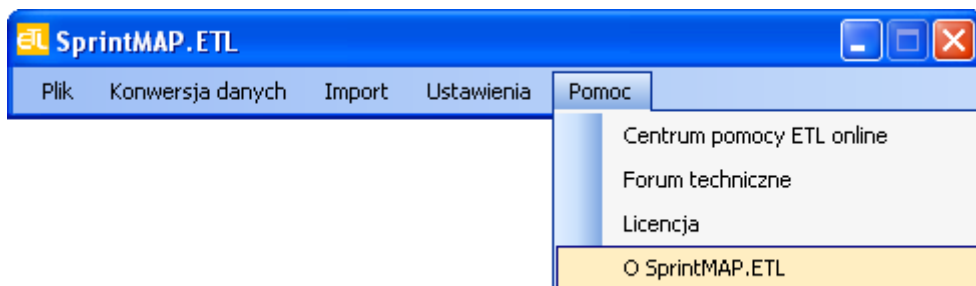
- d. Zezwól na odinstalowanie wcześniejszej wersji programu.



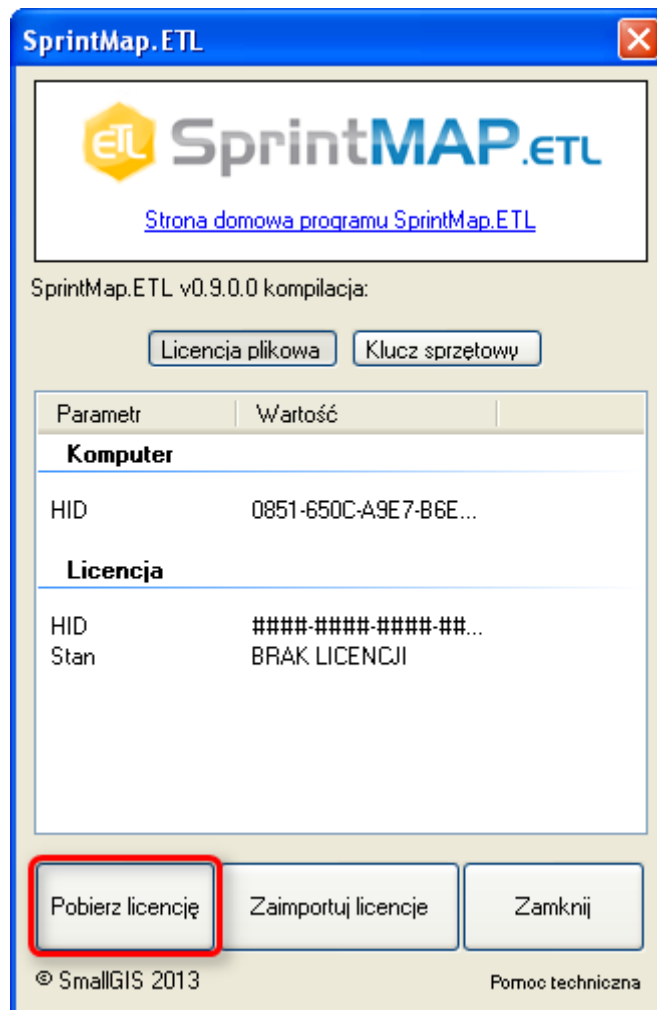
- e. Po zakończeniu deinstalacji kliknij dwukrotnie na pobranym pliku instalacyjnym: sprintmap-etl-setup i postępuj zgodnie z poleceniami Kreatora instalacji (*patrz: rozdział 3., pkt e*).

4. Aktywacja licencji z klucza sprzętowego

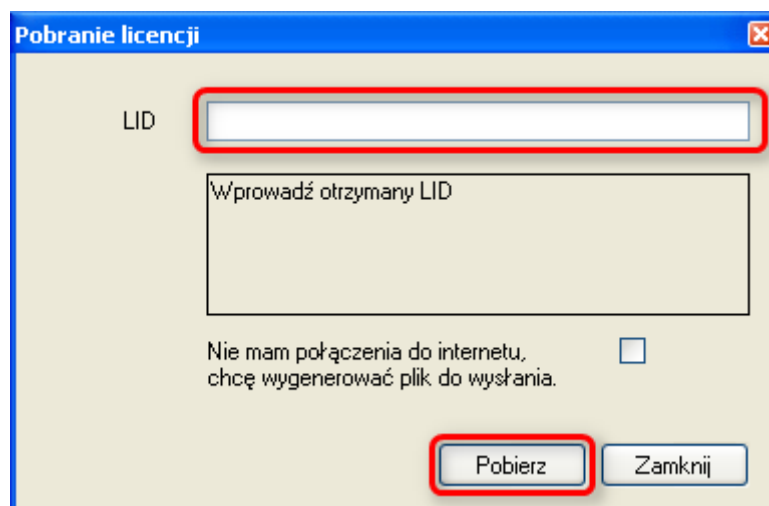
- a. Należy podłączyć urządzenie z kluczem sprzętowym do komputera.
- b. Z okna programu SprintMAP.ETL, z menu *Pomoc* wybrać *O SprintMAP.ETL*.



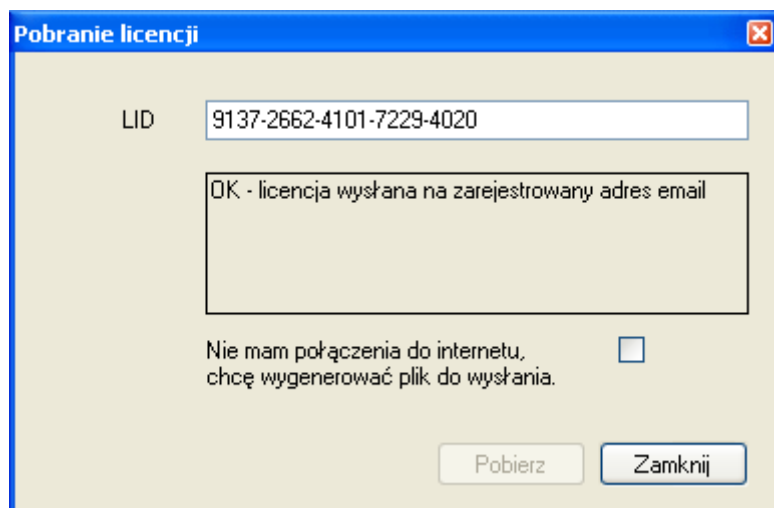
- c. Kliknąć przycisk *Pobierz licencję*:



- i. W polu *LID* należy wpisać kod aktywacyjny licencji. Kod ten przesyłany jest na wskazany przez kupującego adres e-mail.

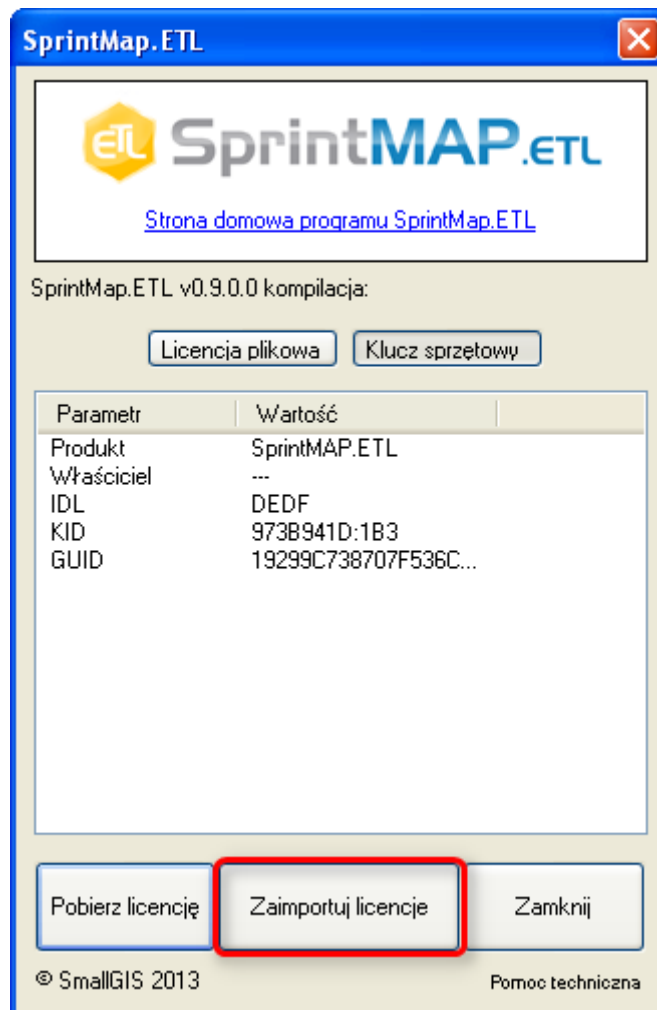


- ii. Kliknąć przycisk Pobierz.

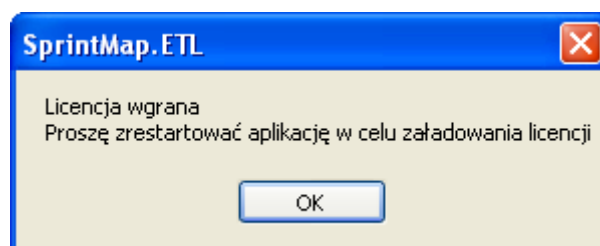


UWAGA: Jeżeli podczas rejestracji użytkownik nie ma połączenia do Internetu to zaznaczając opcję „Nie mam połączenia do internetu, wygeneruj plik do wysłania” ma możliwość wygenerowania pliku rejestracyjnego, który należy przesać na adres licencje@sprintmap.pl

- d. Na wcześniej wskazany adres e-mail zostaje wysłany plik z licencją, który należy zaimportować do programu, klikając przycisk *Zaimportuj licencję*.



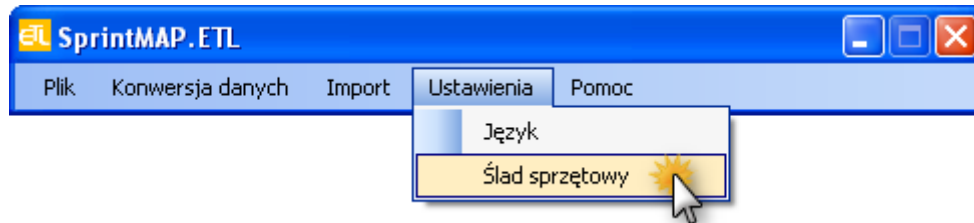
- e. Po zakończeniu importu, należy zrestartować program. Licencja zostaje aktywowana.



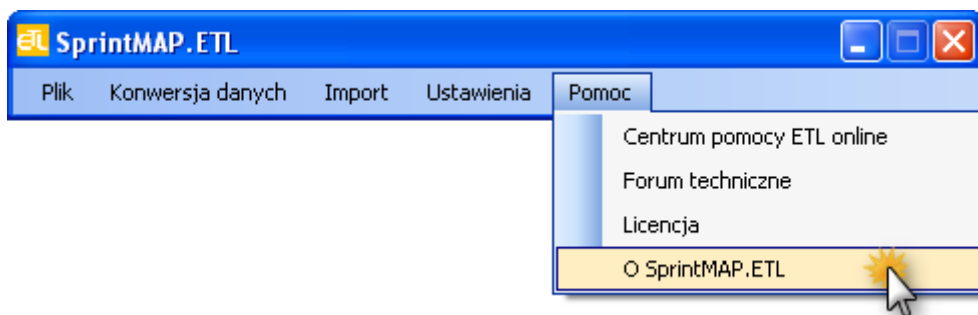
5. Aktywacja licencji pojedynczej

- a. Klucz licencyjny przesyłany jest na wskazany przez kupującego adres e-mail.
- b. Aby powiązać otrzymany klucz licencyjny z komputerem należy wejść na stronę rejestracji licencji (<http://etlgis.pl/sprintmap-etl/rejestracja-licencji.html>) i przejść przez kreatora licencji, wpisując w odpowiednich polach:
 - i. otrzymany klucz licencyjny (License ID),

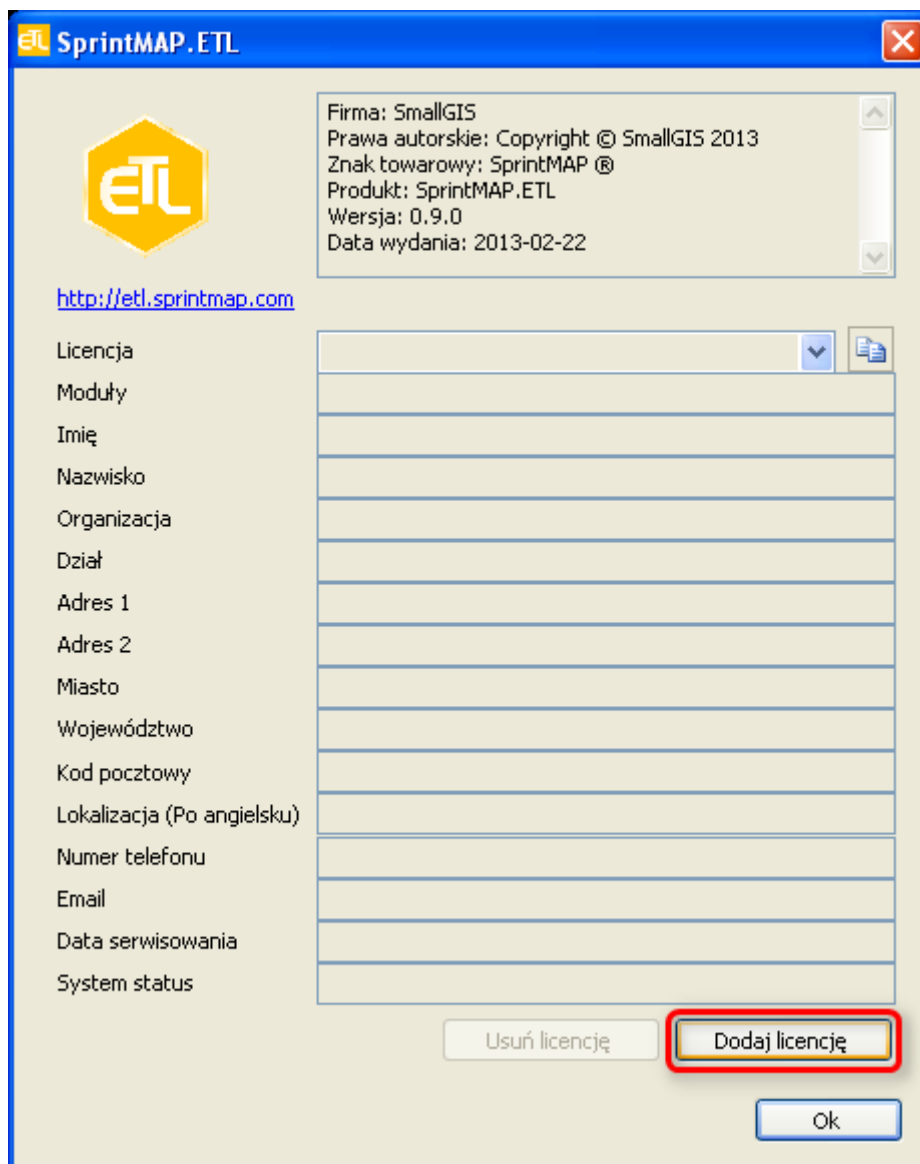
- ii. adres e-mail, na który został przesłany klucz licencyjny,
- iii. ślad sprzętowy (dostępny z okna programu SprintMAP.ETL, w menu *Ustawienia* → *Ślad sprzętowy*),



- iv. oraz dane użytkownika.
- c. Wygenerowany w odpowiedzi plik licencyjny należy wczytać do programu:
 - i. w menu *Pomoc* wybrać *O SprintMAP.ETL*,



- ii. kliknąć przycisk *Dodaj licencję* i wskazać wygenerowany wcześniej licencyjny plik odpowiedzi.



d. Po zatwierdzeniu licencja zostaje aktywowana.

6. Dodatkowe informacje

Szczegółowe informacje na temat oprogramowania SprintMAP.ETL dostępne są na stronie: www.etlgis.pl.

Podręcznik użytkownika: <http://help.etlgis.pl/#79-pl>

Copyright © SmallGIS Antoni Łabaj
All rights reserved
Kraków 2014